

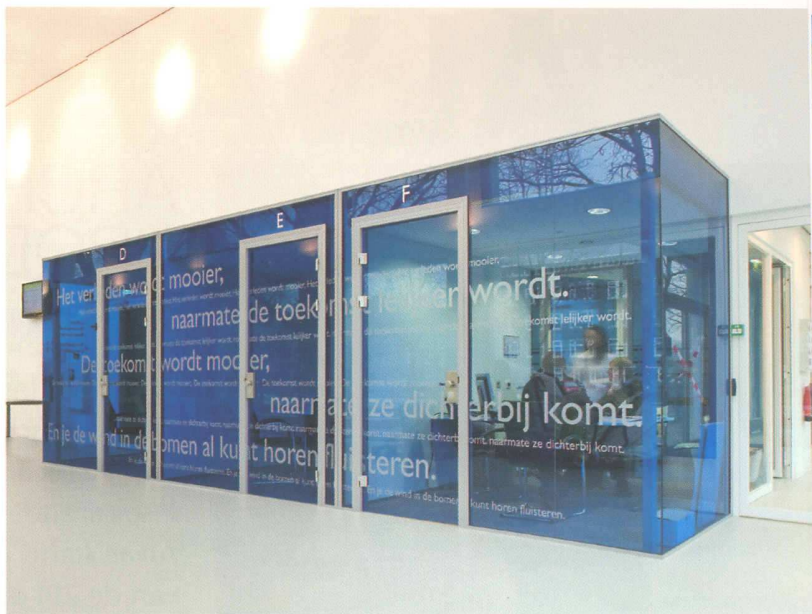
nten, cre-
erlichte
tronics
n acry-
s, in dit
menten
urbaar,
ofilit en

tecten en ontwerpers. "We doen dat graag", zegt hij. "Er kunnen innovatieve producten uit voortkomen. Zo hebben we Sepawood ontwikkeld, een product dat tussen de standaardwanden en de speciale producten van de interieurbouwer in ligt. Sepawood is geen collectie maar een systeem, waarbij we graag van architecten het verzoek krijgen voor andere houtsoorten, andere indelingen en dergelijke."

Flexibiliteit

Desgevraagd bevestigt iedereen de groeiende vraag naar glaswanden. Maar ook in dichte wanden vinden ontwikkelingen plaats. Verwol Projectafbouw constateert dat het aanbod aan fineerlagen voor dichte panelen toeneemt. De onderneming ziet toeleveranciers steeds meer patronen, kleuren en materialen aanbieden; zelfs een systeemwand met een dun laagje natuursteen is mogelijk. In de praktijk worden echter toch vooral de lichte, natuurlijke en basistinten toegepast. Faay, dat onder andere zeer actief is in de retail, ziet dat in die branche met melaminefolie omplakte wanden toenemend populair zijn. Ook melamine biedt uiteenlopende mogelijkheden in decors, zoals uni-, hout-, en fantasiedessins. De SP Melamine van Faay is geschikt voor interieurs waar hoge eisen worden gesteld aan hygiëne en stootvastheid, zoals in scholen, kinderdagverblijven en winkels. De verdiepingshoge scheidingswand bestaat uit een kern van vlasscheven en is aan weerszijden voorzien van een dunne spaanplaat en een harde, krasvaste laag. De handzame elementen worden op de bouwplaats tot stabiele, stoot-, spijker- en schroefvaste scheidingswand samengevoegd. De wanden zijn bovendien snel te monteren en demonteren. **Een nieuw product dat inspeelt op een snelle (ver)bouw is het BIA LockBlock, een betonblok voor niet-dragende scheidingswanden. Doordat ze droog zijn te stapelen, kan een wand tot zes keer sneller worden gebouwd. De blokken hebben aan de bovenkant twee hoge rondingen die aan de onderzijde zijn uitgespaard. De betonblokken vallen probleemloos in elkaar en metsel- of lijm mortel is overbodig. Volgens fabrikant Beton Industrie Arts zijn steldraden alleen nog nodig voor de hoekconstructie. Het product versnelt het bouwproces, maar zorgt ook voor besparing op de materiaal- en arbeidskosten.**

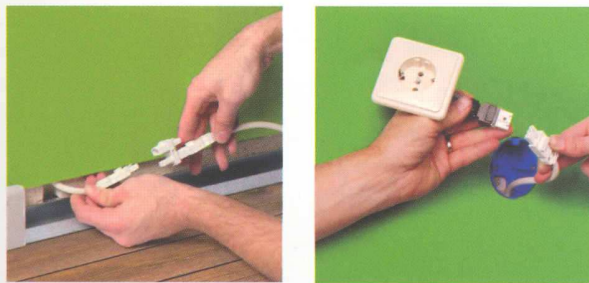
De behoefte aan regelmatige en snelle aanpassingen leidt ook tot de noodzaak om bekabelingen aan te passen. Een aantal leveranciers speelt daarop in met wandsystemen die de vrijheid in bekabeling vergroten. Op de BouwBeurs 2009 introduceerde FAAY een vernieuwde versie van zijn KBL-systeem. Hierbij zijn de steunpunten, die een vast onderdeel van de wandelementen zijn, voorzien van clips waarmee de lage plint kan worden bevestigd en weggenomen. Hierachter kan de bekabeling over de hele lengte van de wand worden doorgevoerd. De combinatie van het KBL-systeem met de – in alle typen FAAY-wanden aanwezige – verticale leidingschachten maakt het mogelijk ook in een later stadium elektra- en ICT-voorzieningen te plaatsen. Dit wandstelsel is geschikt voor kantoren, scholen en zorginstellingen, maar ook voor woningen. Dat zal waarschijnlijk nog



Stilteruimten in het Stadsdeelkantoor Zuideramstel, Amsterdam met Clearvision Chinese Blue van Verwol Projectafbouw

toenemen met de uitbreiding van domotica. Volgens Monique de Vos van FAAY toonden meerdere woningbouwcorporaties al interesse. Een vergelijkbaar systeem is Gyproc Cable Stud. Het bestaat uit lichte, niet-dragende scheidingswanden die eveneens een permanent toegankelijke ruimte hebben, zodat de bekabeling voor elektra, data en domotica bereikbaar en aanpasbaar blijft. Beide systemen zijn geschikt voor zowel nieuwbouw als renovatie.

Of het nu glazen of dichte wanden betreft, fabrikanten houden sterk rekening met flexibiliteit. Met wandsystemen die in korte tijd zijn op te bouwen en weg te nemen, spelen zij in op de wens om ruimten te kunnen afscheiden, maar de indeling probleemloos te kunnen aanpassen. De flexibiliteit in ruimtescheiding kan bovendien de economische levensduur van gebouwen verlengen. ←



Het KBL-systeem van FAAY

↗ Lees meer over binnenwanden in het themadossier:
www.architectenweb.nl/binnenwanden