



MET BIA MEER VRIJHEID IN CREATIVITEIT

1. Producttypering

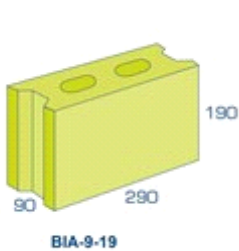
BIA-9/19 GG Grindbetonblokken Schoonwerk - binnen
Schoonwerk - buiten
BIA-9/19 GG, afmeting 290x90x190 mm

De toepassing van beton binnen de bouw is tweeledig. Degelijke constructie in zowel het schoon- als het vuilmetselwerk worden er mee gerealiseerd en met name toegepast in (dragende) binnen- als buitenmuren en scheidingswanden.

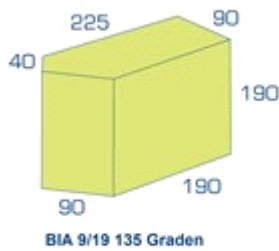
2. Artikel

Er zitten totaal 44 stuks BIA-9/19 op een laag. Met uitzondering van het leidingblok en eindblok zijn de standaardpasblokken 1/3e-, 2/3e-, 1/2- deelbaar en kunnen worden geknipt vanuit de markering in het blok. Niet standaardpasblokken maar wel verkrijgbaar zijn het pas blok met één zijde Hoek 135-Graden als pas blok met kleine als grote ronding, informeer bij de verkoopafdeling naar de mogelijkheden. Betonblokken zijn eenvoudig handmatig te knippen, grotere blokken of elementen adviseren wij machinaal te knippen.

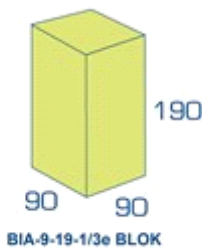
Bij bestellingen worden de aantallen afgerond op hele lagen. Levering via de erkende bouwmaterialenhandel. Leveringsvoorwaarden, Definities & Voorwaarden Markt terug te vinden op onze website/informatiemap.



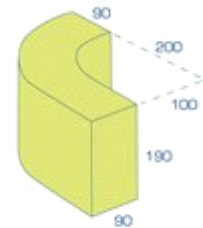
BIA-9-19



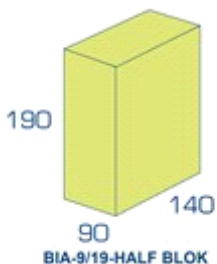
BIA 9/19 135 Graden



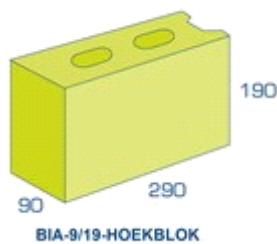
BIA-9-19-1/3e BLOK



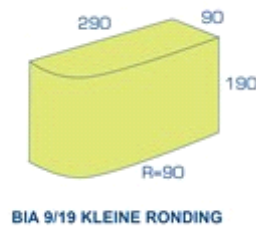
BIA 9/19 GROTE RONDING



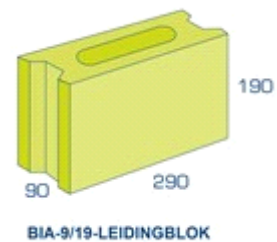
BIA-9/19-HALF BLOK



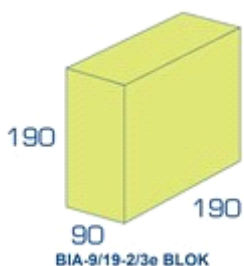
BIA-9/19-HOEKBLOK



BIA 9/19 KLEINE RONDING



BIA-9/19-LEIDINGBLOK



BIA-9/19-2/3e BLOK



MET BIA MEER VRIJHEID IN CREATIVITEIT

Artikelgroep: Grindbetonblokken

Type: BIA-9/19 GG

Artikelcode(s): 231, 233, 241, 243, 245, 250, 261, 264, 266, 268, 275, 281, 291, 293, 295,

Standaardkleur: Bruin (.31), Groen (.33), Oud Rose (.41), Midden Rood (.43), Rood (.45), Terracotta (.50), Grijs (.61), Donkergrijs (.64), Antraciet (.66), Zwart (.68), Wit (.75), Hel Wit (.81), Zandkleur (.91), Crème (.93), Geel (.95),

Druksterkte (N/mm²): 20

Afmetingen LxBxH (mm): 290x90x190

Drooggewicht (kg.): 8,2

CE-Markering: JA **Normblad:** JA **KOMO certificaat:** JA

3. Toepassing

Metselwerk Schoonwerk - binnen

Schoonwerk - buiten

4. Verbruik

Stuks per m²: 16,5 metselen

Specie nat Ltr/m² met stootvoeg: 11,4

Specie nat Ltr/m² zonder stootvoeg: 8,6

Bovenstaande verbruikscijfers zijn terug te vinden in ons leveringsprogramma.

Specie/LTR. M2: Deze verbruikscijfers zijn theoretisch, indicatief en exclusief morsverlies (ca. 25%).

Bovendien is er geen rekening gehouden met perforaties in de stenen of blokken.

Mortels

De specie dient te voldoen aan de Europese metselmortelnorm EN 998-2 "masonry mortars".

Meer informatie over de mortels is terug te vinden in de BIA Informatiemap hoofdstuk 3.03.3 Mortels.

Dilatatievoegen

Ter voorkoming van ongewenste scheurvorming in gemetselde en gelijkde wanden worden dilataties toegepast. Meer informatie over de mortels is terug te vinden in de BIA informatiemap hoofdstuk 3.03.5 Dilatatievoegen en Wapening.



MET BIA MEER VRIJHEID IN CREATIVITEIT

5. Eigenschappen

Basismaterialen Grindbeton

Bestaat uit zand, cement en grind.

Netto volumieke massa: Sg. 2000 kg/m³.

Brandwerendheid

De rekenkundige bepaling van de brandwerendheid van metselwerk staat beschreven in de NEN-EN 1996-1-2. Voor Scheidende, niet-dragende wanden [EI] verwijzen wij naar N.B.3.1. voor scheidende wanden, dragende enkelbladige wanden [REI] naar tabel N.B.3.2. en voor niet-scheidende, dragende enkelbladige wanden met een lengte van > 1,0 mm [R] naar tabel 3.3.

Tabeloverzicht met de minimale wanddikte [mm] voor tijdsduur [min] brandwerendheid is terug te vinden bij de BIA Technische Richtlijnen Hoofdstuk 3.

Maatafwijkingsklasse

Type	Schoonwerk GG
Maatafwijkingsklasse	D2
Toelaatbare afwijkingen:	
Lengte:	+1 / -3
Breedte:	+1 / -3
Hoogte:	±2

Mechanisch

Druksterkte grindbeton 20 N/mm²

Druksterkte na 14 dagen conform NEN-EN 772-1

Essentiële kenmerken	Prestatie	Europees beoordelingsdocument
Afmetingen en maatafwijkingen	Conform NEN-EN 771-3	NEN-EN 771-3 artikel 5.2.1 en 5.2.2
Vormkenmerken	Conform NEN-EN 771-3	NEN-EN 771-3 artikel 5.3.1
Druksterkte beton	f ₅ / f ₄₀	NEN-EN 771-3 artikel 5.5
Capillaire waterabsorptie	Max 40 g/m ² a.s	NEN-EN 771-3 artikel 5.8
Droge volumieke massa	Conform NEN-EN 771-3	NEN-EN 771-3 artikel 5.4.1, 5.4.2 en 5.4.3
Vorst-dooi weerstand	Conform NEN-EN 771-3	NEN-EN 771-3 artikel 5.7
Thermische kenmerken	Conform NEN-EN 1745	NEN-EN 771-3 artikel 5.6
Vochtgedrag	Max 0.6 mm/m ¹	NEN-EN 771-3 artikel 5.9
Waterdampdoorlatendheid	Conform NEN-EN 1745	NEN-EN 771-3 artikel 5.10
Brandreactie	Euroklasse A1	NEN-EN 771-3 artikel 5.11
Afschuiwhechtsterkte	EN 998-2:2010	NEN-EN 771-3 artikel 5.12
Buighechtsterkte	NPD	



MET BIA MEER VRIJHEID IN CREATIVITEIT

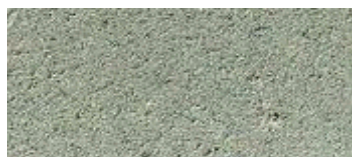
6. Duurzaamheid

BIA heeft in de afgelopen jaren veel duurzame en energie verminderende initiatieven uitgevoerd. Maar we zijn er nog lang niet, we blijven duurzame initiatieven omarmen en hopen in de toekomst CO2 Neutraal te kunnen produceren. BIA Initiatieven o.a. Gasreductie op de locatie. Ontwikkeling op het gebied van Circulair Bouwen met o.a. droogstapelsystemen BIA LockBlock, Facadeclick en Scheidingswanden. Trajecten met duurzame grondstoffen o.a. bermgras, cementloos beton, kleikorrels en hout/leem blokken. En gezondheidsproducten zoals de BIA Groene Gevels en de BIA Clear een Luchtzuiverende Gevelsteen.

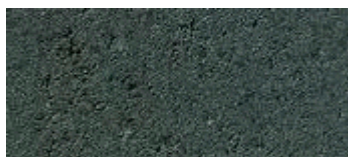
LCA Levenscyclus Betonstenen & -blokken, de eisen zijn conform de bepalingmethode NEN 8006 en toetsingsprotocol door SBK en aangeleverd in 2015 voor de MPG. Binnenwanden opgetrokken uit metselblokken en een buitengevel opgetrokken uit metselsteen. Soms zit een mogelijkheid in de instrumenten om de MKI van de elementen af te lezen voordat je die kiest in een gebouwberekening. Dan kan je zien dat de wanden van de BB&S samen met kalksteen heel goed scoren. De MKI van 1 m2 gemetselde binnenwand (blokken) is € 1,57 en die van een buitengevel € 1,80 per m2.

7. Kleuren

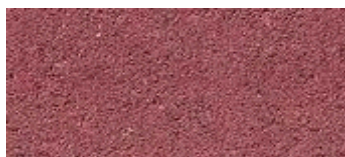
Onderstaand de standaardkleuren, afwijkende kleuren op aanvraag.



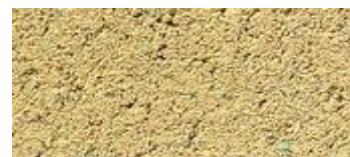
grijs (..61)



antraciet (..66)



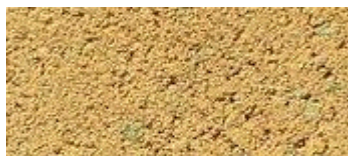
bruin (..31)



crème (..93)



donkergrijs (..64)



geel (..95)



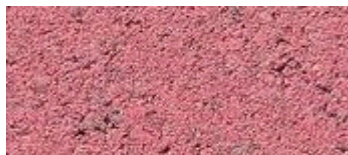
groen (..33)



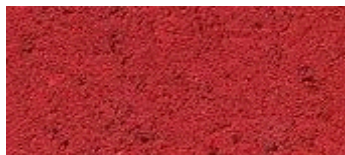
hel wit (..81)



midden rood (..43)



oud rose (..41)



rood (..45)



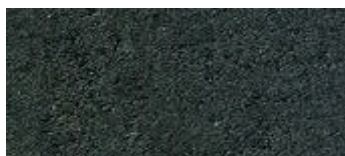
terracotta (..50)



wit (..75)



zandkleur (..91)



zwart (..68)

(Zet- en drukfouten voorbehouden.)