

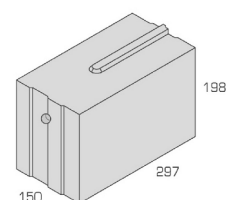
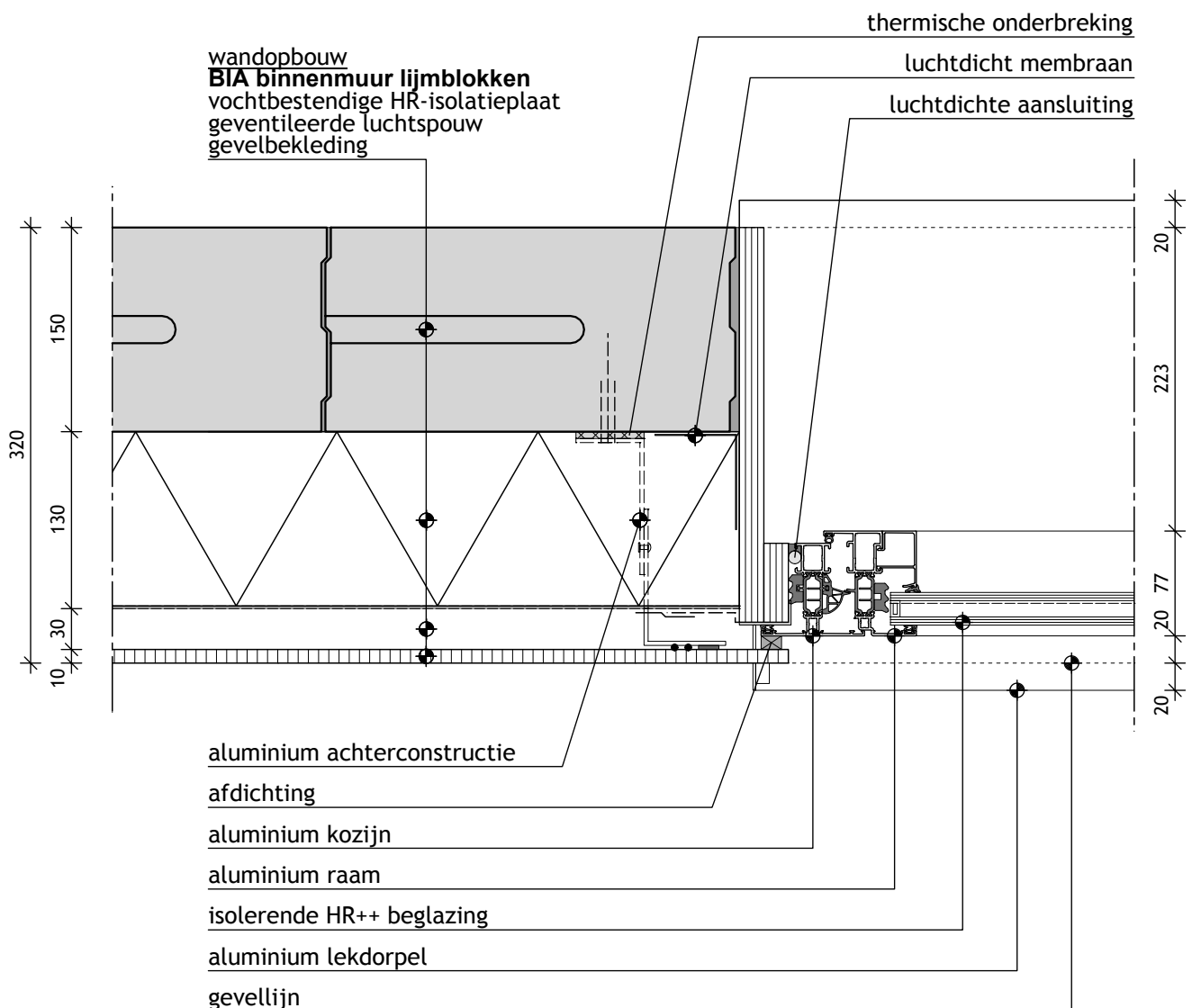
BIA - bouwdetail 056

Buitenwand met raamopening (zijaansluiting langsgevel)



Binnenblad: BIA-vuilwerk binnenmuur lijmblokken 297x150x198 mm

Bouwdetail gebaseerd op: Rc wand $\geq 5,3 \text{ m}^2\cdot\text{K}/\text{W}$ U-raam $\leq 1,6 \text{ W}/\text{m}^2\cdot\text{K}$ qv10-waarde $\leq 0,4 \text{ dm}^3/\text{s per m}^2$



BIA-HLE 150/198