

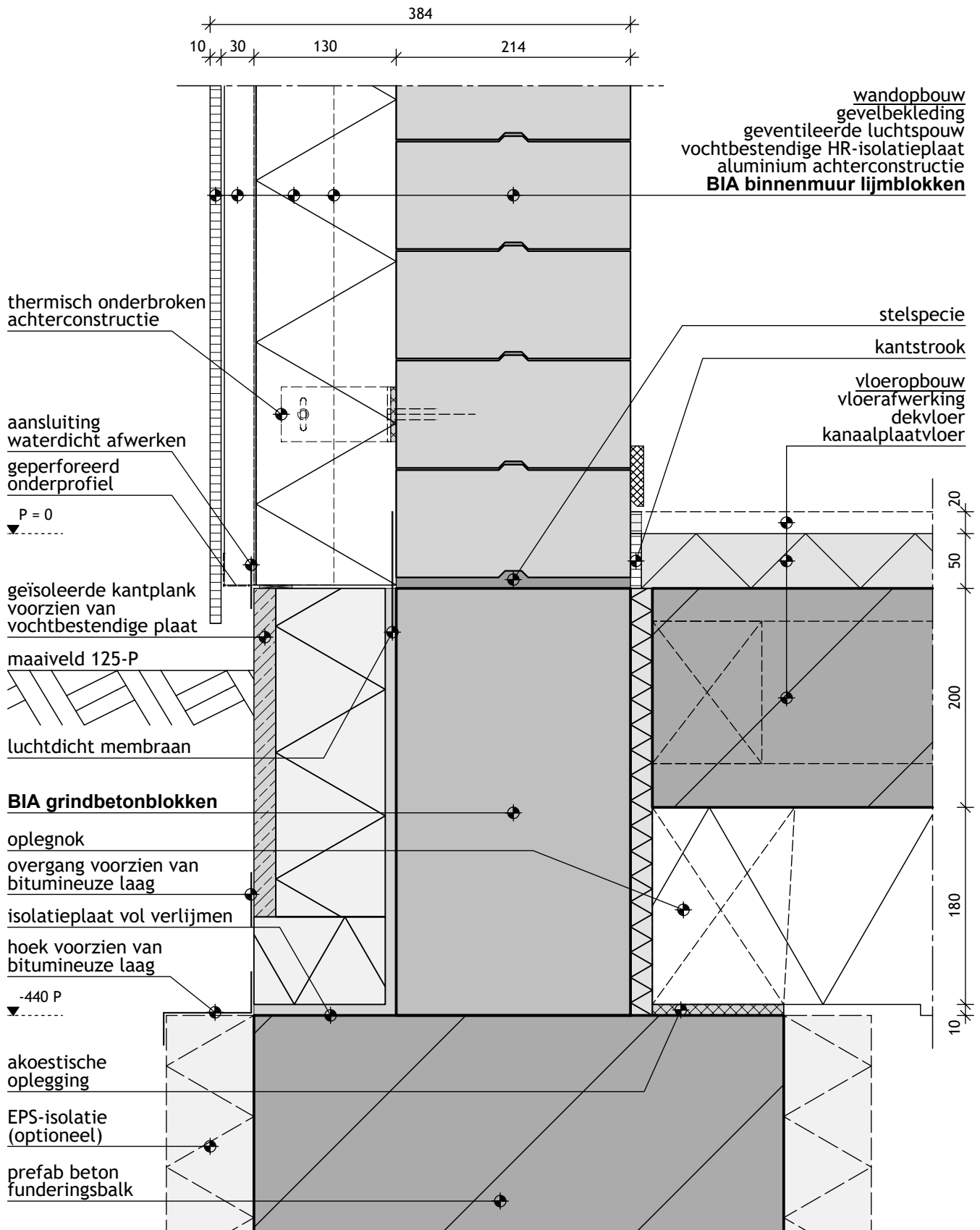
BIA - bouwdetail 053

Fundering met buitenwand (eindgevel)



Binnenblad: BIA-vuilwerk binnenmuur lijmblokken 297x214x98 mm
 Funderingsopstand: BIA-vuilwerk grindbetonblokken

Bouwdetail gebaseerd op: $R_c \text{ wand} \geq 5,3 \text{ m}^2 \cdot \text{K/W}$ $R_c \text{ vloer} \geq 5,3 \text{ m}^2 \cdot \text{K/W}$ $qv_{10}\text{-waarde} \leq 0,4 \text{ dm}^3/\text{s per m}^2$



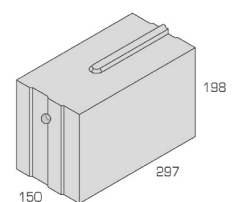
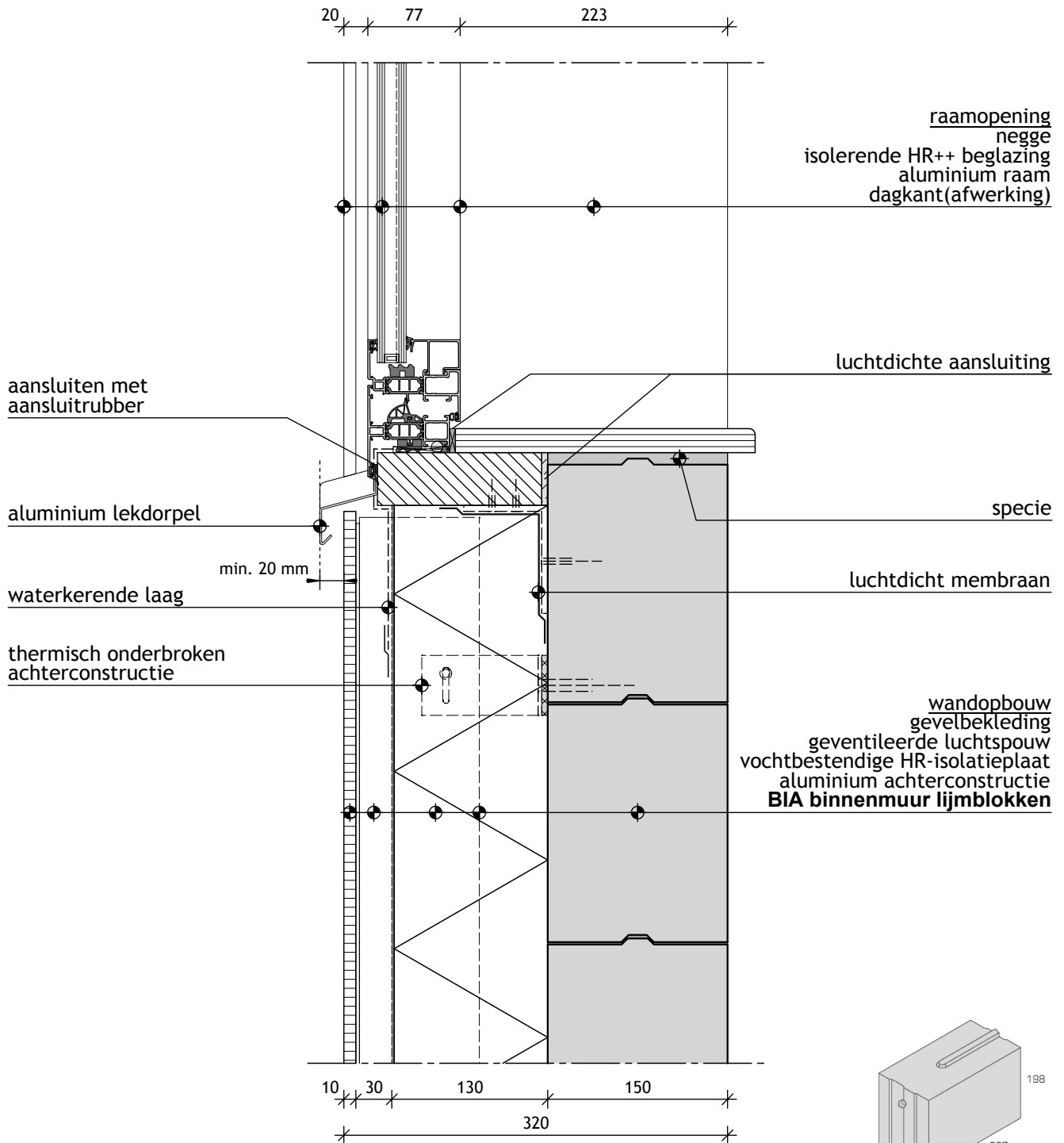
BIA - bouwdetail 054

Buitenwand met raamopening (onderaansluiting langsgevel)



Binnenblad: BIA-vuilwerk binnenmuur lijmblokken 297x150x198 mm

Bouwdetail gebaseerd op: Rc wand $\geq 5,3 \text{ m}^2\text{-K/W}$ U-raam $\leq 1,6 \text{ W/m}^2\text{-K}$ qv10-waarde $\leq 0,4 \text{ dm}^3/\text{s per m}^2$



BIA-HLE 150/198

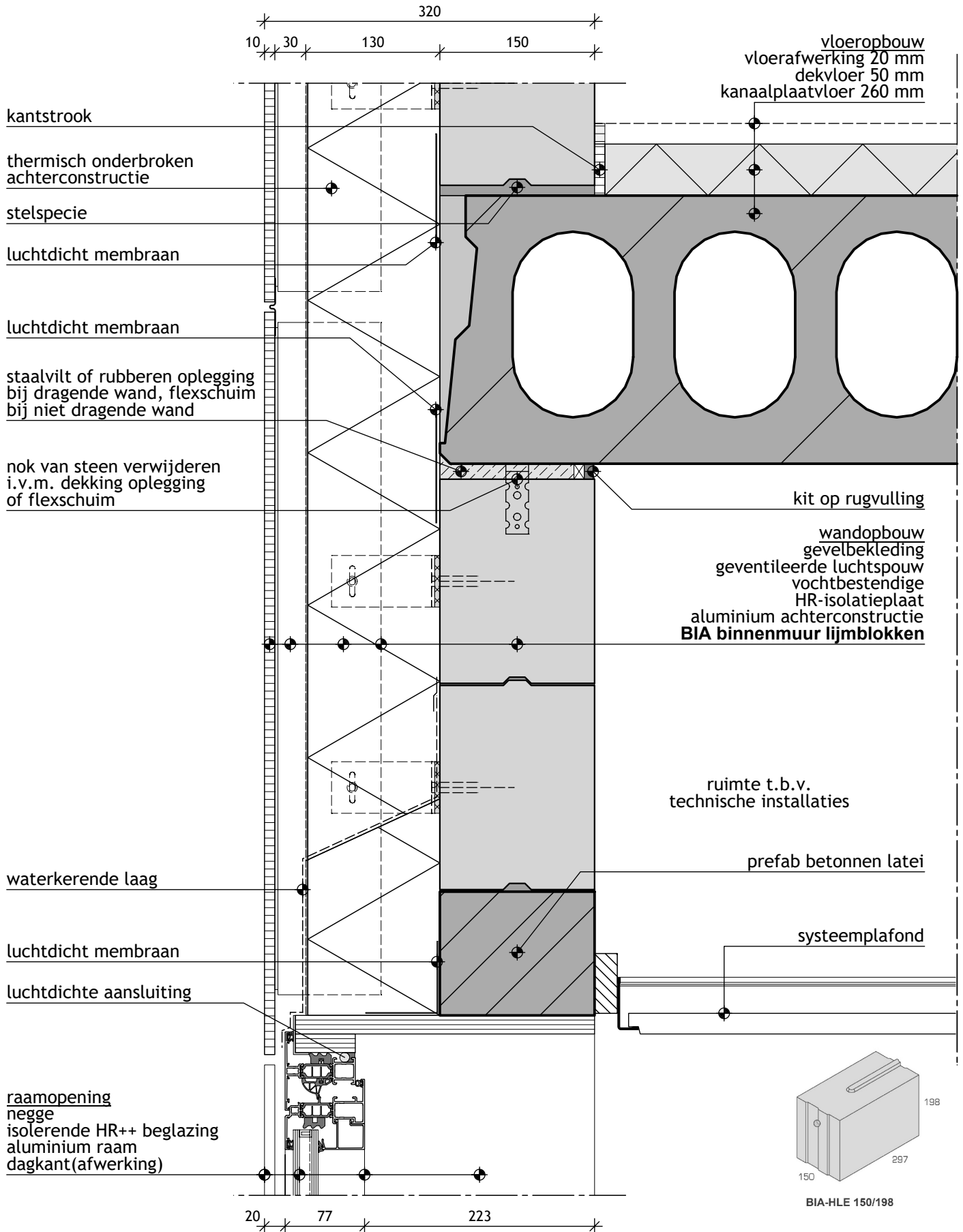
BIA - bouwdetail 055

Buitenwand met raamopening en verdiepingvloer
(bovenaansluiting langsevel)



Binnenblad: BIA-vuilwerk binnenmuur lijmblokken 297x150x198 mm

Bouwdetail gebaseerd op: $R_c \text{ wand} \geq 5,3 \text{ m}^2 \cdot \text{K/W}$ $U\text{-raam} \leq 1,6 \text{ W/m}^2 \cdot \text{K}$ $qv10\text{-waarde} \leq 0,4 \text{ dm}^3/\text{s per m}^2$



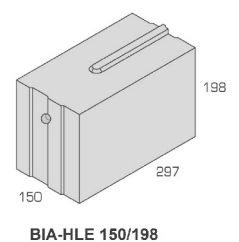
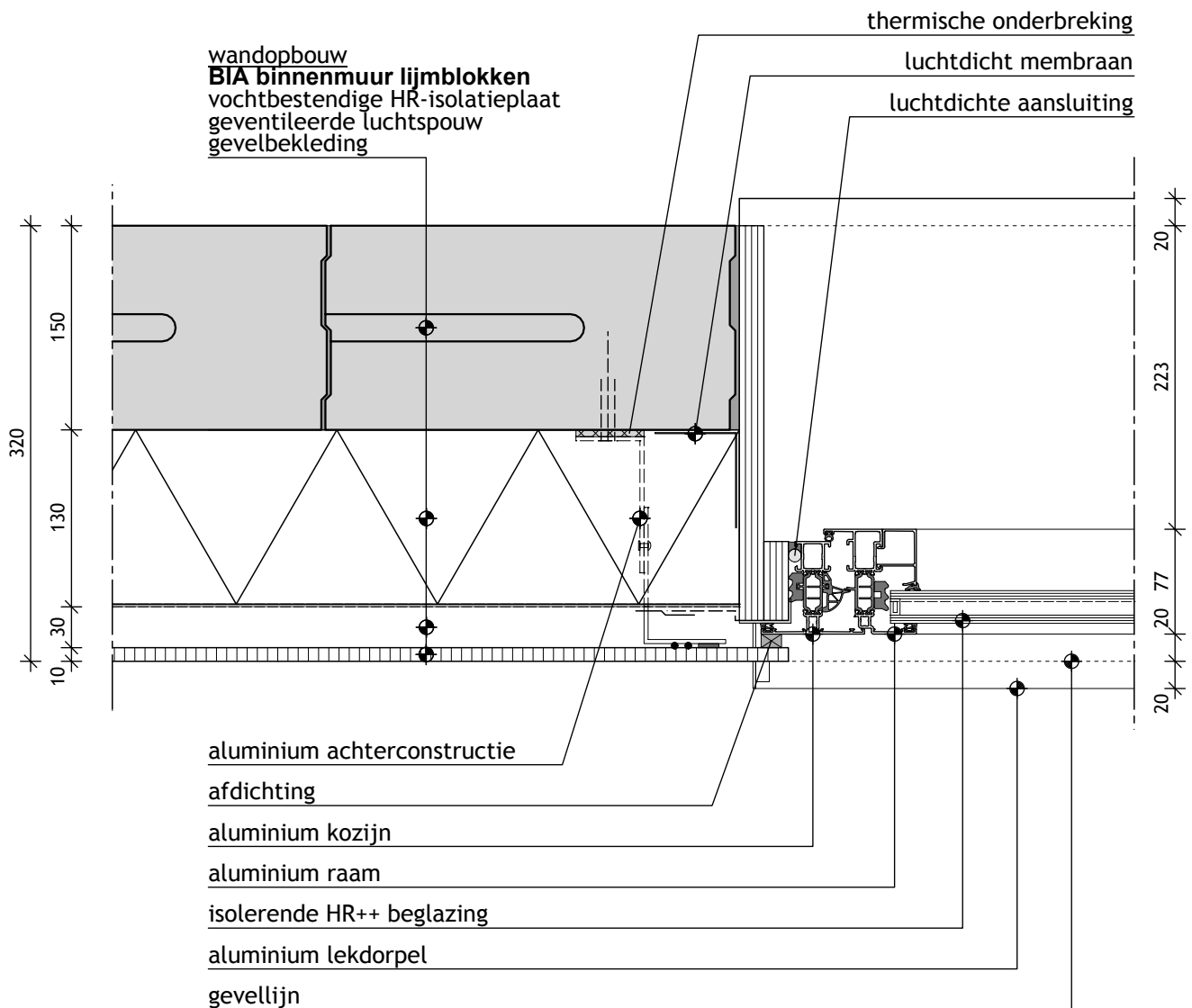
BIA - bouwdetail 056

Buitenwand met raamopening (zijaansluiting langsgevel)



Binnenblad: BIA-vuilwerk binnenmuur lijmblokken 297x150x198 mm

Bouwdetail gebaseerd op: Rc wand $\geq 5,3 \text{ m}^2\cdot\text{K}/\text{W}$ U-raam $\leq 1,6 \text{ W}/\text{m}^2\cdot\text{K}$ qv10-waarde $\leq 0,4 \text{ dm}^3/\text{s per m}^2$



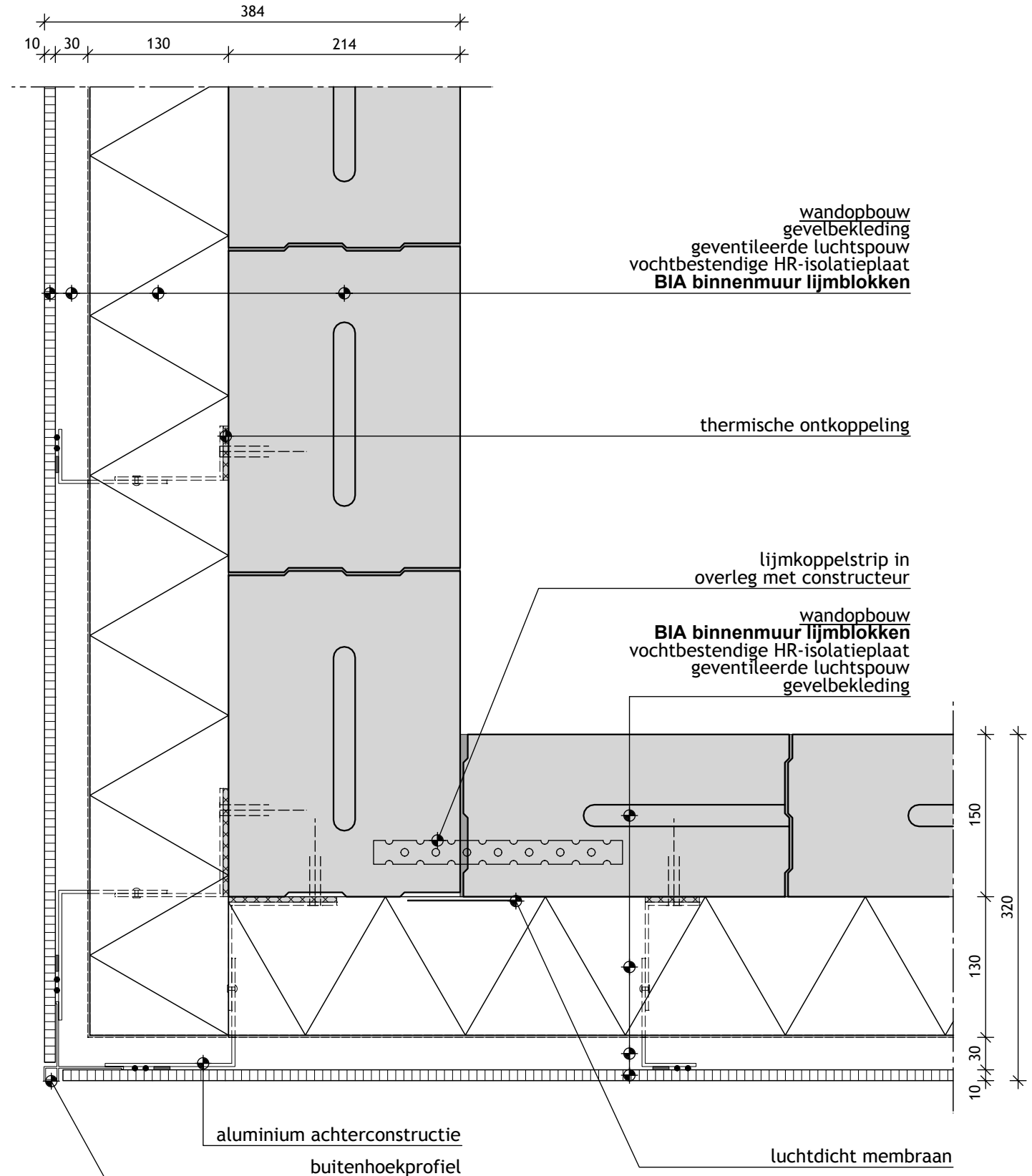
BIA - bouwdetail 057

Hoekaansluiting buitenwand (uitwendige hoek)



Binnenblad: BIA-vuilwerk binnenmuur lijmblokken 297x150x198 mm
BIA-vuilwerk binnenmuur lijmblokken 297x214x98 mm

Bouwdetail gebaseerd op: Rc wand $\geq 5,3 \text{ m}^2 \cdot \text{K/W}$ qv_{10} -waarde $\leq 0,4 \text{ dm}^3/\text{s per m}^2$



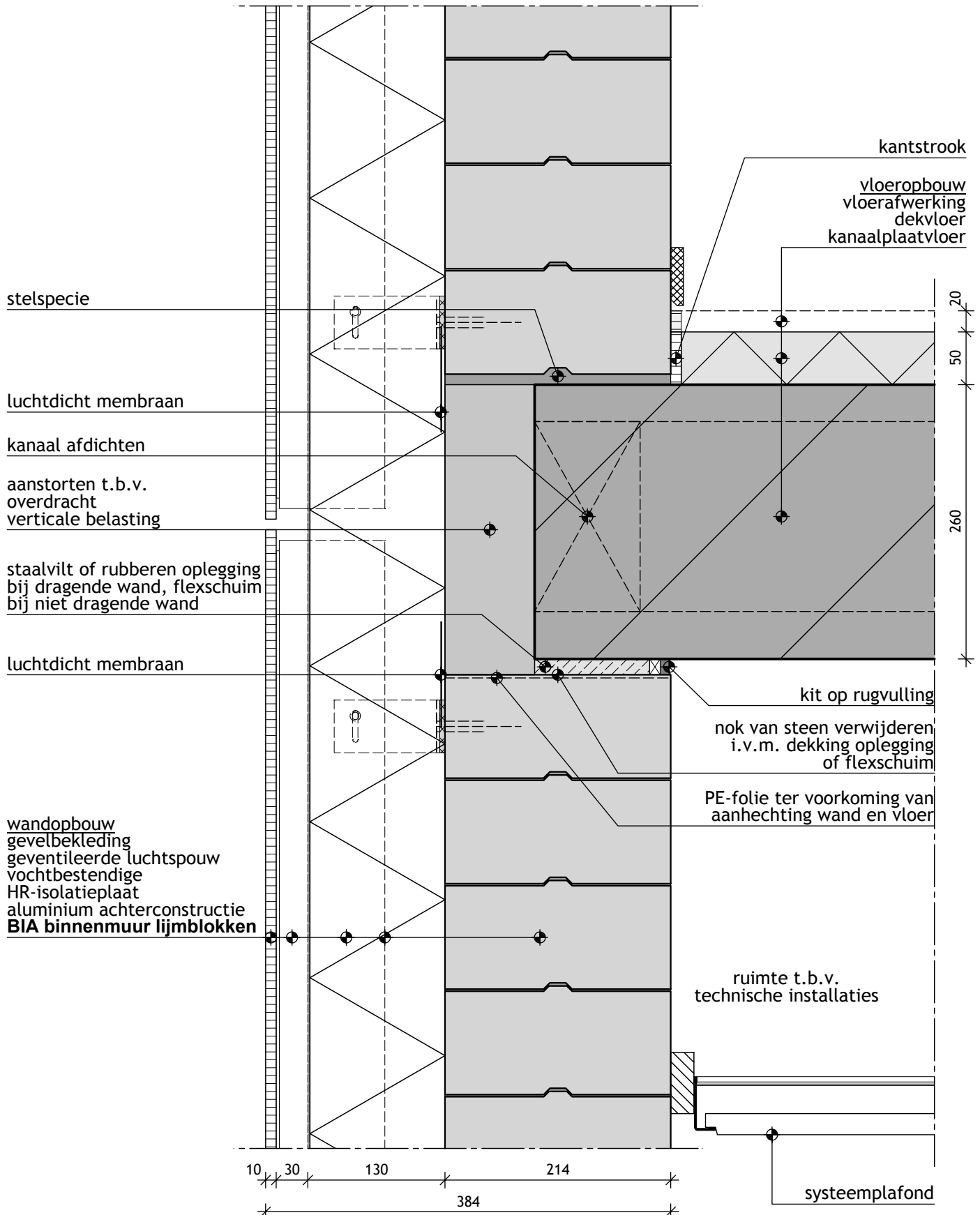
BIA - bouwdetail 058

Buitenwand met verdiepingsvloer (eindgevel)



Binnenblad: BIA-vuilwerk binnenmuur lijmblokken 297x214x98 mm

Bouwdetail gebaseerd op: Rc wand $\geq 5,3 \text{ m}^2 \cdot \text{K/W}$ qv_{10} -waarde $\leq 0,4 \text{ dm}^3/\text{s per m}^2$



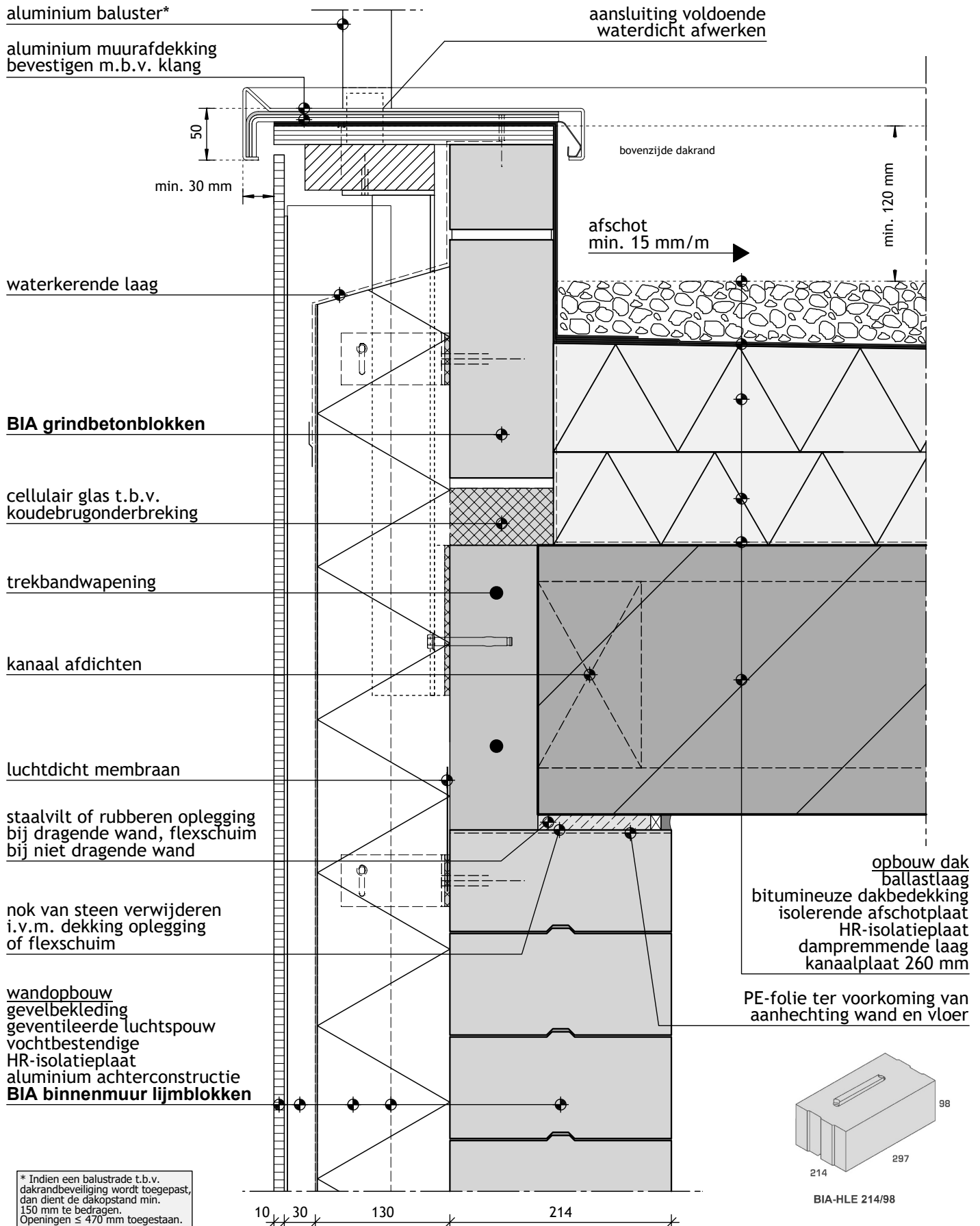
BIA - bouwdetail 059

Plat dak met buitenwand (eindgevel)



Binnenblad: BIA-vuilwerk binnenmuur lijmblokken 297x214x98 mm
 Dakrand: BIA-vuilwerk grindbetonblokken

Bouwdetail gebaseerd op: $R_c \text{ wand} \geq 5,3 \text{ m}^2 \cdot \text{K/W}$ $R_c \text{ dak} \geq 6,3 \text{ m}^2 \cdot \text{K/W}$ $qv_{10}\text{-waarde} \leq 0,4 \text{ dm}^3/\text{s per m}^2$



* Indien een balustrade t.b.v. dakrandbeveiliging wordt toegepast, dan dient de dakopstand min. 150 mm te bedragen. Openingen ≤ 470 mm toegestaan.

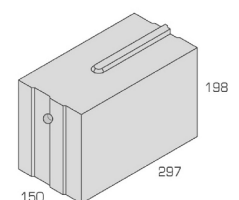
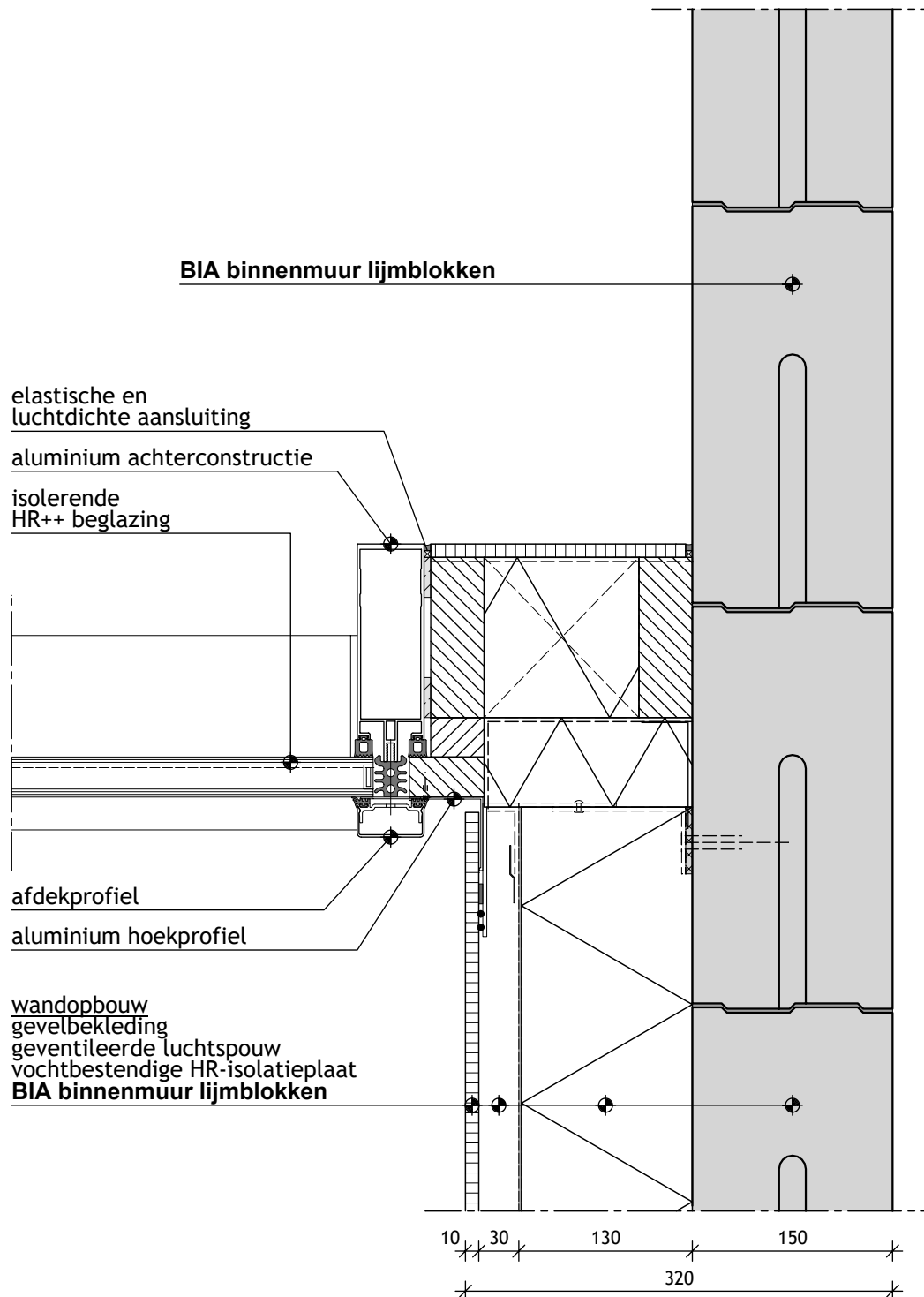
BIA - bouwdetail 060

Hoekaansluiting buitenwand met vliesgevel (inwendige hoek)



Binnenblad: BIA-vuilwerk binnenmuur lijmblokken 297x150x198 mm

Bouwdetail gebaseerd op: $R_c \text{ wand} \geq 5,3 \text{ m}^2 \cdot \text{K/W}$ $U\text{-vliesgevel} \leq 1,6 \text{ W/ m}^2 \cdot \text{K}$ $qv10\text{-waarde} \leq 0,4 \text{ dm}^3/\text{s per m}^2$



BIA-HLE 150/198

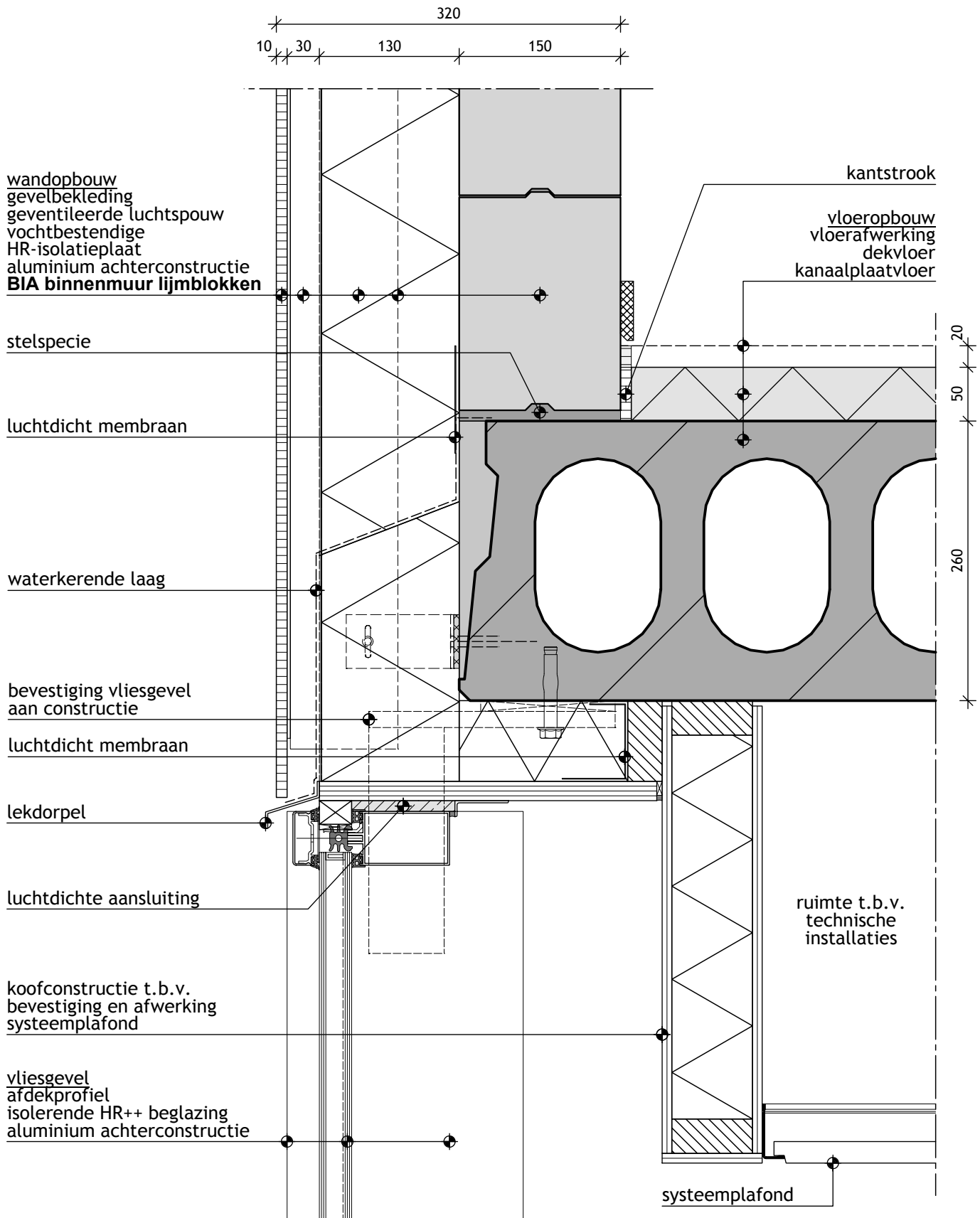
BIA - bouwdetail 061

Buitenwand met verdiepingsvloer en vliesgevel (langsgevel)



Binnenblad: BIA-vuilwerk binnenmuur lijmblokken 297x150x198 mm

Bouwdetail gebaseerd op: $R_c \text{ wand} \geq 5,3 \text{ m}^2 \cdot \text{K/W}$ $U\text{-vliesgevel} \leq 1,6 \text{ W/ m}^2 \cdot \text{K}$ $qv10\text{-waarde} \leq 0,4 \text{ dm}^3/\text{s per m}^2$



BIA - bouwdetail 062

Buitenwand met verdiepingsvloer (langsgevel)



Binnenblad: BIA-vuilwerk binnenmuur lijmblokken 297x150x198 mm

Bouwdetail gebaseerd op: $R_c \text{ wand} \geq 5,3 \text{ m}^2 \cdot \text{K/W}$ q_{v10} -waarde $\leq 0,4 \text{ dm}^3/\text{s per m}^2$

