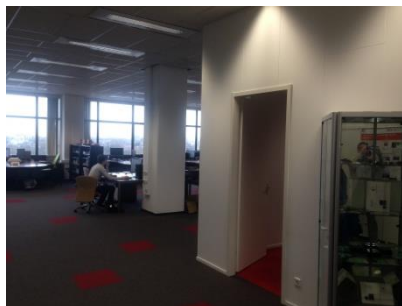
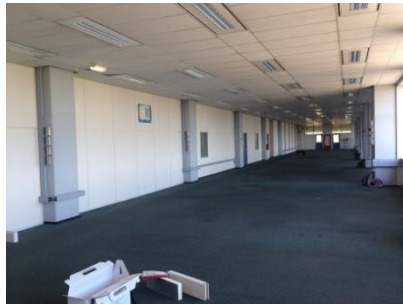
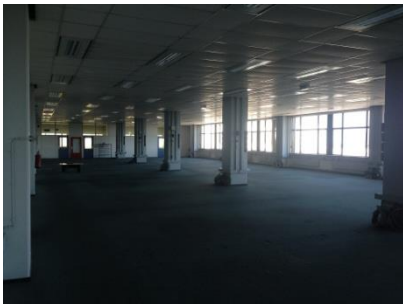


GERUISLOOS TRANSFORMEREN STRIJP-S

BIA heeft een standaardprogramma voor de transformatie & renovatiemarkt ontwikkeld, door een compleet pakket aan te bieden zijn er geen onnodige bewerkingen meer nodig, tijdens de kantoortijden kan er geruisloos doorgebouwd worden zonder overlast voor het werkend personeel. Een win/win situatie voor klant en het personeel.

BIA TRANSFORMATIE WANDEN zijn geruisloos op te bouwen in bestaande als nieuwbouw constructies. Door te werken met deze semi prefab wanden is de totale dikte van het paneel tot een minimum te beperken. Voor het montagebedrijf is er nagedacht om het gewicht zo laag mogelijk te houden.

Voor de verhuurder in bestaande gebouwen is nagedacht om geen overlast te veroorzaken voor het werkend personeel, de panelen worden van te voren opmaat gezaagd en kunnen eenvoudig bevestigd worden. Het boren / zagen als slijpen worden tot een minimum beperkt.



LOGISTIEK VOORDEEL

Door de breedte afmetingen van de panelen smal te houden " 600 mm", kunnen de panelen eenvoudig in de goederen liften worden verplaatst.